

GUÍA

ERP 360 o cómo
gestionar tu negocio
de forma inteligente



Índice

Introducción

Concepto de ERP 360: la herramienta para gestionar de forma integral e inteligente tu negocio

Cómo ayuda un ERP 360. Con tecnología activa que cobra vida y te ayuda siempre y más en tiempos de crisis

Funcionalidades

Conclusiones

Introducción

Los últimos estudios sobre la satisfacción de las empresas en la implantación de soluciones software en España son esclarecedores: el 59,5% de las empresas afirma que las prestaciones del software que instalaron el pasado 2019 **cubren las necesidades de su negocio**.

Estos datos demuestran que la implantación de tecnología de gestión empresarial en las organizaciones ayuda realmente a **optimizar las actividades** profesionales diarias.

En cuanto al tipo de software elegido, la consultora SoftDoit revela en su último estudio anual sobre la demanda de software empresarial en España que el **49% de las pymes se decanta por el ERP como solución estrella**. Le siguen los programas CRM y RRHH, con un 14,35% y un 12,68% respectivamente.

A la luz de estos datos, queda claro que la gestión empresarial apuesta por la adaptación y la innovación tecnológica. Esta nueva realidad cobra todavía más sentido cuando hablamos de tiempos de pandemia, donde las necesidades del mercado se presentan cambiantes e inestables.

Pero ¿existen softwares de gestión que vayan más allá del tradicional uso de las operaciones de producción y distribución de bienes o servicios por separado? La respuesta es un rotundo sí, y la situación actual obliga a las empresas a reinventarse a la hora de **escoger las mejores soluciones ERP**.

En este ebook conocerás:

- Qué es el ERP 360 y por qué va más allá en la gestión de los recursos empresariales tradicionales.
- Cómo ayuda el ERP 360 a las empresas en tiempos de crisis.
- Las funcionalidades de este tipo de sistema.

Concepto de ERP 360:

La herramienta para gestionar de forma integral e inteligente el negocio.

Los ERP han ido evolucionando al mismo paso que lo han hecho los cambios tecnológicos y las necesidades del mercado, dejando atrás un concepto obsoleto que no encaja con la realidad digital actual.



El ERP de la era analógica

El concepto tradicional de ERP es el de un **software de gestión global** en el que se trabaja separadamente en cada área del negocio por módulos (producción, venta, contabilidad, logística, nóminas...). A la mente nos viene aquél ERP, "de toda la vida", que se utilizaba en instalaciones en modo local, totalmente para uso interno y que, si no estabas físicamente dentro de la empresa y conectado a la red interna, no podías usarlo.

El ERP de la era digital

La era digital ha acabado con ese concepto obsoleto de uso en servidores locales y da un paso más, **desarrollándose un ERP conectado**, que permite gestionar y aglutinar todas las áreas de negocio, con información siempre actualizada y accesible, desde cualquier lugar y en cualquier momento en que se necesite, con la ayuda de la tecnología conectada.

Y es que la **digitalización ha dado paso a un sistema de trabajo que va más allá del concepto de uso en locales físicos** (oficinas, fábricas, almacenes, etc.) porque hay personal que va y viene, con muchos desplazamientos, diferentes sedes, añadiéndose el nuevo concepto del teletrabajo, generando la necesidad de centralizar, mediante un solo sistema, todos los recursos.



Concepto de ERP 360

En un mundo tan cambiante, el **uso de herramientas tecnológicas flexibles** se presenta como la panacea para hacer frente a las necesidades de un mercado donde impera la incertidumbre.

Es en este punto donde **entra en escena el software ERP 360**, una extraordinaria herramienta que, además gestiona el negocio de manera integral, se conecta “inteligentemente” con todo un ecosistema de aplicaciones que lo envuelven y lo potencian. Aportando soluciones adicionales a las habituales y pudiéndose contratarse por pago por uso, muchas de ellas ubicándose en la nube e impulsando el trabajo colaborativo.

El ERP 360 se puede definir como un software “todoterreno” modular, escalable, inteligente, que integra todas las áreas del negocio con alta conectividad, que además de funcionalidades típicas y tópicas, añade proactividad, sugerencias, análisis, automatismos y un ecosistema vivo de aplicaciones complementarias.

Cómo ayuda el ERP 360

Con tecnología que cobra vida y ayuda a las empresas en tiempos difíciles.

En un mercado tan cambiante e inestable como el actual, un sistema con “vida propia” es la mejor solución para que tu empresa no se quede atrás.

El teletrabajo ya no es una opción, sino una necesidad para que las organizaciones tengan garantizada su continuidad, lo que obliga a contratar tecnología de primer nivel.

Aunque la **tendencia en contratación de soluciones de gestión empresarial tecnológicamente conectadas ya iba en aumento** en la era pre-covid, no es sino a raíz de la pandemia cuando esa tendencia se dispara.

Este fenómeno es consecuencia directa de que se haya multiplicado por 8 el número de empresas que trabajan en remoto desde que se declarase el estado de alarma.

Por extensión, la contratación masiva de ERP flexibles para poder llevar a cabo un adecuado control a distancia de todas las áreas del negocio **ya es una realidad en esta “nueva normalidad”**.

Pero **el ERP 360 va más allá**, ya que incorpora *Business Intelligence* (inteligencia del negocio). Esta funcionalidad incluye aplicaciones y herramientas que permiten el acceso y el análisis de la información empresarial en tiempo real, para mejorar y optimizar la toma de decisiones y el rendimiento del negocio.

En pocas palabras: el **dato se convierte en oportunidad** con el que se puede hacer realidad ese exhaustivo control online de todos los departamentos.

¿Estás pensando en adoptar el teletrabajo en tu empresa?

Descubre todas las claves de la Ley del Teletrabajo y cómo la tecnología puede ayudar a tu negocio a funcionar en remoto con éxito.

Más información >

¿Cómo ayuda el ERP 360 a las empresas en tiempos de crisis?

Se reducen los tiempos: al estar totalmente integradas todas las acciones, por aportar proactividad en la mayoría de sus transacciones y por utilizar las tecnologías conectadas.

La gestión está mucho más controlada: al automatizarse multitud de procesos y acceder a una información centralizada y permanentemente actualizada, facilitándote el control total de la gestión financiera y del ciclo de ventas. Ello te ayuda tanto a la toma ágil de decisiones como a una mejor y mayor fluidez en la comunicación interna.

Simplifica la movilidad: los usuarios móviles lo tienen más fácil, ya que un ERP 360 conecta muchas de sus funcionalidades habituales entre sí y con su ecosistema: almacén, catálogos, servicios de venta y postventa, finanzas, control horario, ofimática, etc. Puedes usarlo en movilidad con acceso a información permanentemente actualizada dónde y cuando quieras.

Aumenta la productividad: ya que el tiempo dedicado a muchas tareas repetitivas o que no aportan valor, las puedes automatizar y


con ello dedicarte a lo realmente importante, tu negocio. Olvídate de estar pendiente de actualizaciones de versiones o copias de seguridad todo ello se reduce y de programa, pudiendo reinvertirse en otras tareas importantes del negocio.

Favorece la comunicación interna entre departamentos: generando un necesario clima de confianza y satisfacción en tiempos de incertidumbre para todos los miembros del equipo.

Mejora el rendimiento del negocio: las funcionalidades y tecnología de este ERP 360 te facilitan y simplifican tus tareas diarias, ya que cuenta con asistentes inteligentes que guían a los usuarios de forma proactiva, paso a paso.

Es escalable: crece a tu ritmo con lo que necesites. Contrata aplicaciones de su ecosistema para dar respuesta a necesidades puntuales, cubre tus picos de demanda de personal o imprevistos eficazmente y pagando sólo por uso.

Se refuerzan las relaciones con clientes y proveedores: ya que incorpora funcionalidades que facilitan la consulta de historiales permanentemente actualizados.



La nueva **Advanced Edition de Sage 200** se presenta como el mayor embajador del ERP 360. ¿Quieres conocer cómo este tipo de tecnología ayuda al sector de la logística y la distribución?

¡Consulta nuestra web! >

Funcionalidades del ERP 360

Gestionar el negocio con la tecnología más avanzada en movilidad, seguridad y colaboración ya es posible.

Sin duda, el ERP 360 ha irrumpido con fuerza en el escenario empresarial, dejando atrás un sistema que no encaja en una sociedad donde imperan **la movilidad y la flexibilidad laboral**.

A continuación, te destacamos algunas de sus innumerables funcionalidades:

1. Es modularidad

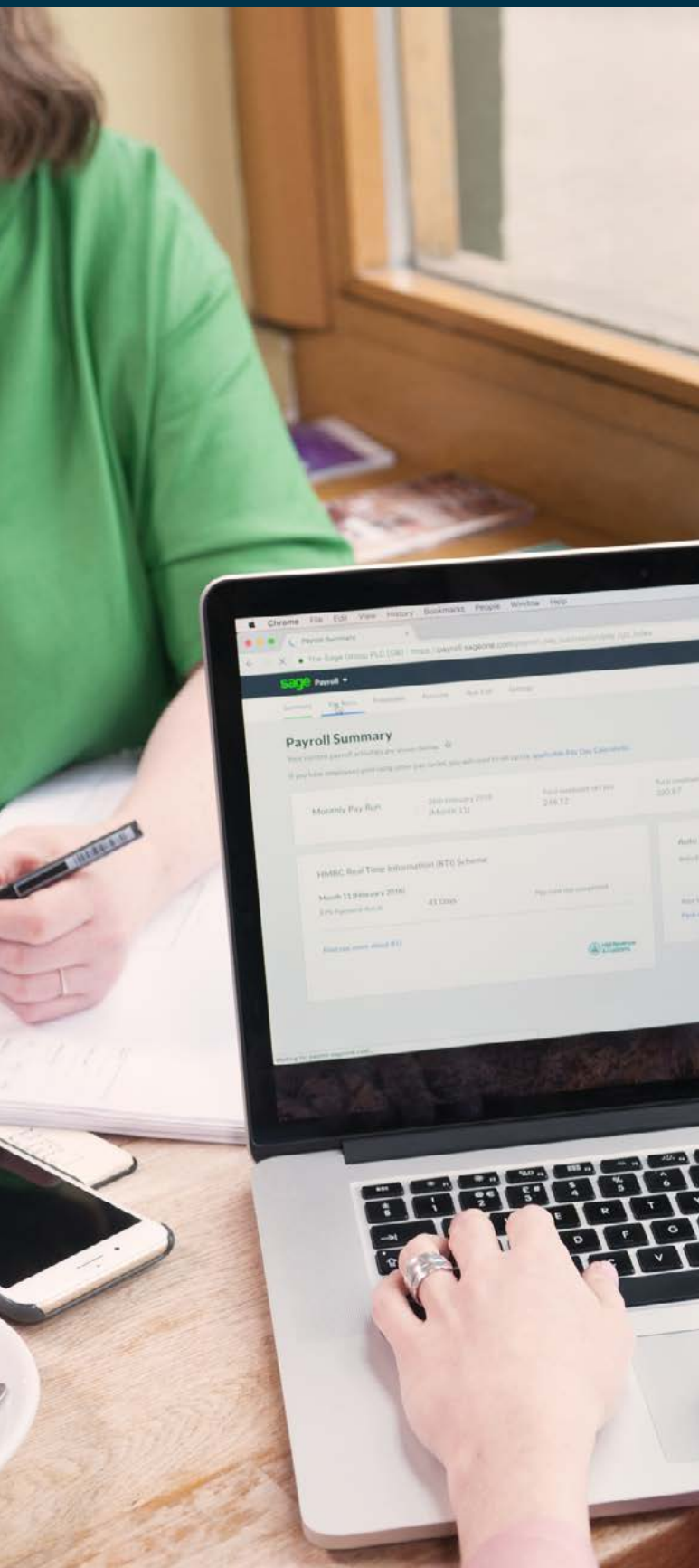
Si existe una tecnología que armonice con el desarrollo del negocio a la perfección, esa es el ERP 360. La **funcionalidad modular conlleva la posibilidad de ir añadiendo "extensiones"** al propio sistema sin necesidad de contratar tecnología extra.

De esta forma, es posible adaptar cada módulo a las necesidades concretas de la empresa en el momento en que lo necesite, sobre todo si hablamos de organizaciones en pleno desarrollo, que, generalmente, necesitan contratar personal, atender a una demanda en aumento, etc.

2. Disfrutas de una navegación intuitiva

No confundas multifuncionalidad con complicación. Poder controlar todas las áreas del negocio no está reñido con la **facilidad en el uso de este tipo de sistema** que, además de intuitivo, se puede manejar sin menús y con ayuda contextual que guía al usuario paso a paso (no necesita descargas ni instalaciones). Además, resulta compatible con cualquier sistema operativo.

Por otro lado, conecta todas las áreas de trabajo.



3. Incorpora CRM

El **CRM** (*Customer Relationship Management*, por sus siglas en inglés), es un sistema administrativo basado en la relación con los clientes. Se trata de un programa que, mientras muchas empresas contratan como *software* aparte, ya viene incorporado como módulo en los sistemas ERP 360.

Y es que una de las características básicas de este innovador planificador de recursos empresariales es, precisamente, **la modularidad**.

4. Son más flexibles que otros sistemas

El ERP 360 te permite cambiar o recortar **funcionalidades según las necesidades de la empresa** desde cualquier punto del mapa y en el momento en que lo necesites.

5. Escalabilidad y control, sus señas de identidad

Directamente relacionados con la flexibilidad, la escalabilidad y el control son la razón de ser de los ERP 360. Por definición, este sistema de gestión de recursos empresariales es una solución de escalabilidad que hace cambios "sobre la marcha", una funcionalidad vital, especialmente cuando el negocio está creciendo más de lo esperado.

Así, no solo es posible afrontar los picos de demanda con éxito, sino que se mantienen los **márgenes de beneficio bajo control** en todo momento.

6. Tecnología conectada

Gracias a ser un sistema conectado, un recurso esencial en tiempos de teletrabajo, el **ERP 360 te permite realizar tareas operativas de tu negocio en cualquier momento y lugar.**

Esta funcionalidad facilita a los usuarios móviles el trabajo, que pueden conectarse a todas las soluciones del ecosistema cada vez que lo necesiten.

7. Riguroso sistema de seguridad de datos

El aumento de la circulación de la información puede generar brechas de seguridad o fuga de datos. Sin embargo, el ERP 360, al permitir un acceso ilimitado a los datos de la empresa, incorpora potentes validaciones que no solo cumplen rigurosamente con los estándares de seguridad de datos, **sino que aseguran la integridad y veracidad de la información circulante.** Por lo tanto, se acabaron los quebraderos de cabeza a la hora de cumplir con el RGPD.

8. Cuenta con asistente virtual proactivo

Como ya hemos señalado, el ERP 360 ayuda a los usuarios del sistema en cada movimiento porque cuenta con un asistente inteligente. Con esta funcionalidad de asistencia, el ERP 360 se convierte en un gran apoyo en la gestión de todas las tareas diarias. Podría decirse que **tiene "vida propia", ya que el ERP 360 está basado en tecnología inteligente** que entiende y se adapta a la forma de trabajar de cada negocio.

Además, estar al día con las obligaciones legales y técnicas ya no es un problema: el propio asistente te mantiene informado de todas las novedades.

Conclusiones

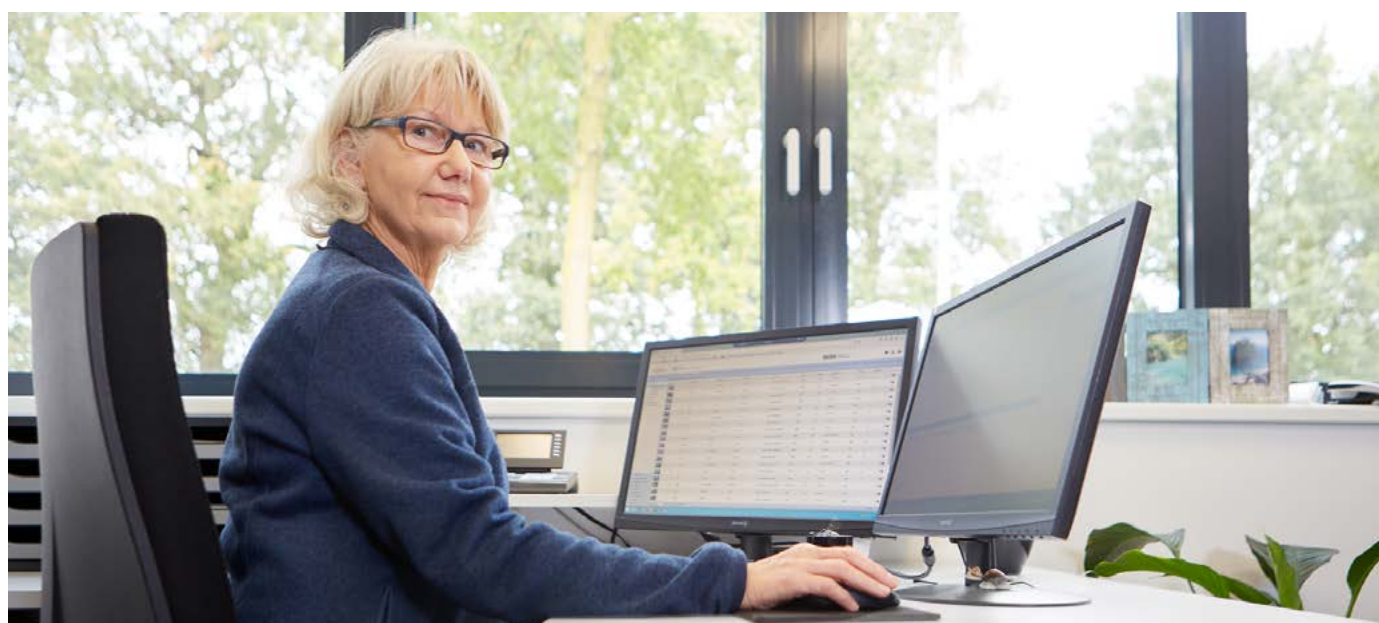
Siempre actualizado, con las obligaciones legales al día, conectado, accediendo a información centralizada e integrada... Todo esto y mucho más es lo que la innovación tecnológica puede hacer por ti.

Sin duda, la magia de la tecnología vuelve a irrumpir con fuerza en el entorno de la gestión empresarial en forma del ERP 360.

En Sage sabemos lo importante que es para las empresas contar con un sistema de gestión de recursos empresariales que cumpla con todos estos parámetros. Por ello, hemos lanzado al mercado lo último en ERP 360.

¿Quieres conocer todo lo que la nueva Advanced Edition de Sage 200 puede hacer por ti?

¡Descúbrelo!



sage

Advantys 

Advantys

Avenida Parsi, s/n

21016 Sevilla

www.advantys.es